

# ハードトップ用サイドゴムモール リヤー側ラバー取付説明書



株式会社 ズーム エンジニアリング  
〒192-0371 東京都八王子市南陽台2-31-2  
TEL 042-670-8555  
FAX 042-670-8666  
Home Page: <http://www.zoom-eng.com/>  
E-mail : [zoom@zoom-eng.com](mailto:zoom@zoom-eng.com)

(NA、NBロードスター用)

この度はお買い上げ頂きありがとうございます。  
本製品は、下記の手順にて取り付けてください。

## サイドゴムモール取付方法

FRP製の場合は塗装後、ゴムモールをハードトップに仮にあてがい、接着面を確認します。  
(注意：この際、ゴムモールは前側、後側とも長めにしておき、まだカットしません。ゴムモールは接着後にカットします)

ハードトップ側のゴムモールを接着する箇所及びゴムモールをきれいにし、接着剤Gクリアーを接着面に均等に塗ります。  
ハードトップ側はあらかじめついている両面テープが行き届かない箇所の部分に塗ります。

ゴムモール側は接着面全面(両面テープがつく箇所も塗ってください。塗らないと接着力がでません。)

(ポイント：へら等を使用し極力薄く均等に接着剤を塗ってください)

接着剤が指についてもべとつかない程度まで乾かし、ボディ側の両面テープの剥離紙を剥がし、ゴムモールを前側から で決めた位置に前後余裕を持たせてセットして行きます。

図のようにクリップではさみ、固定します。

半日ほど乾かし、図の位置でゴムモールをカットします。  
(注意：前側は図のポケットより10mm以上長めにカットしてください。長さが短いと雨漏りの原因になります。)

## リヤー側ラバー取付方法

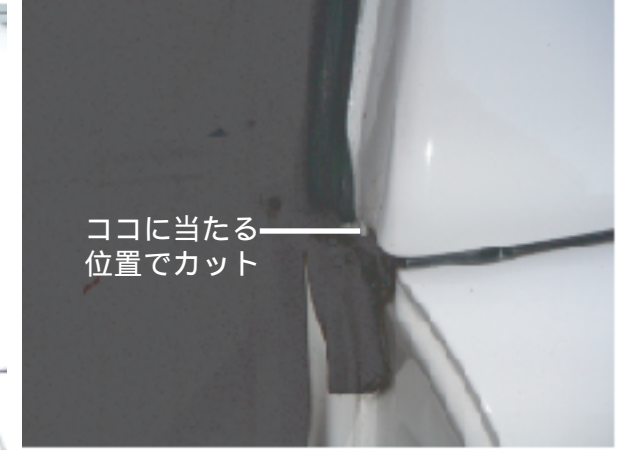
塗装後にハードトップ側のリヤー側ラバーを取付ける箇所をきれいにし、ラバーの剥離紙を剥がしラバーをハードトップの縁から均等になるよう貼り付けます。

適切な長さにラバーをカットします。

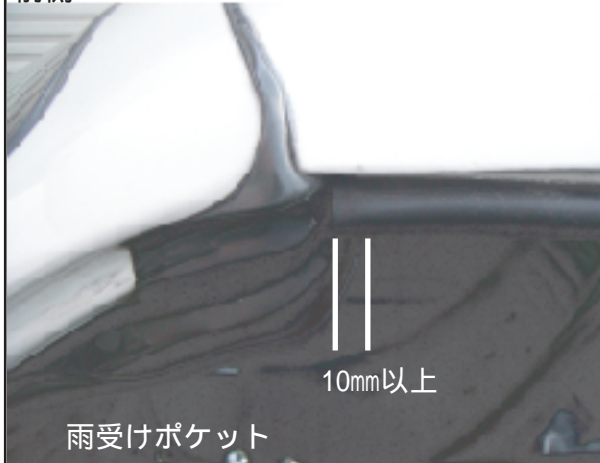
サイドゴムモール全体図



後側



前側



リヤー側ラバー取付



使用する接着剤