



この度は本商品をお買い上げ
頂きありがとうございます。

取付方法

- 1 純正ミラーを90°回転させ、付属のレンチ(5mm)で取り付けボルトを外します。
- 2 純正ミラーからカプラーを外し、付属のバンドで固定して下さい。
- 3 ラバーゴムを当て(上下、左右が有ります)付属のボルトでレーシングミラーを固定します。
- 4 ミラーの角度を合わせ、ネジの増し締めを行って下さい。

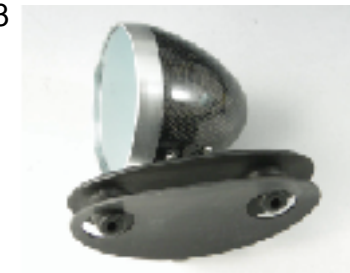
1 本体を90°回転



2 ロック解除のボタンを押し
ながらカプラーを外す

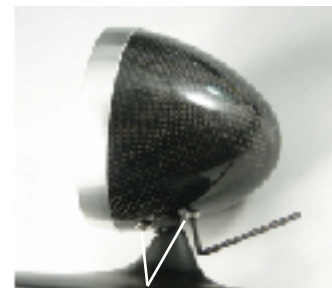


3



ラバーゴムがセンターに
くるように注意しながら
レンチで固定

4



このネジの締め加減でボール
ジョイントの硬さを調整
(六角レンチを使用)
ネジを緩めすぎると中の
ナットが外れてしまい再
度締め付けが出来なくな
ってしまいますので注意
して下さい

ポイント

ねじが緩い場合は、六角レンチにより
ミラー下側のネジをしめて適度な硬さに
調整します。また、ネジは2本均等に少し
ずつ締めて下さい。

△注意

この際、ネジを締めすぎるとカーボンが
割れる恐れがありますので、ご注意下さ
い。

△ 注意事項

走行後、各部に緩みがないか点検し
て下さい。また走行中、異音、異常
があった場合は走行を中止し、点検
して下さい。



完成図

構成パーツ

No.	部品名	数量
	レーシングミラー 右	1
	レーシングミラー 左	1
	キャップボルト M6 x 40mm	4
	ラバーゴム (左右共通)	2
	六角レンチ (5mm)	1
	六角レンチ (2.5mm)	1
	固定バンド	2
	取付け説明書	1

お問合せ先
株式会社 ズームエンジニアリング
東京都八王子市南陽台2-31-2
TEL042-670-8555 FAX042-670-8666
HP : <http://www.zoom-eng.com>