

# モナコ & エアロルームミラー 取付説明書



株式会社 ズーム エンジニアリング  
〒192-0371 東京都八王子市南陽台2-31-2  
TEL 042-670-8555  
FAX 042-670-8666  
Home Page: <http://www.zoom-eng.com/>  
E-mail: [zoom@zoom-eng.com](mailto:zoom@zoom-eng.com)

## < R - 9 スイフト >

この度はお買い上げ頂きありがとうございます。  
本製品は、下記の手順にて取り付けてください。

### 取外方法

純正ルームミラーの取付部を左方向に90°回転させて  
ベースから取り外します。

### 取付方法

プラスドライバー使用し、純正ミラーから固定金具を  
取り外します。  
外した金具を付属のビスを使用し、アームに固定します。  
取外しと逆の要領で、アームを90°回転させベースに  
固定します。

### 注意

ミラー表面は非常にデリケートです。コンパウンド  
等は、ミラー表面処理膜を侵す恐れがあります  
ので、使用しないでください。

### 付属部品

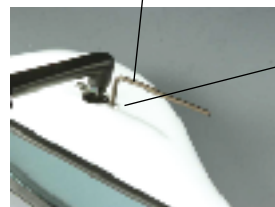
部品名	数量
ミラー本体	1
ビス M5 × 5	1
レンチ 2.5mm	1

### 取外方法



本体を90°  
回転

ミラー回転の固さは、上面2本のビスを  
付属のレンチで回して調整します。



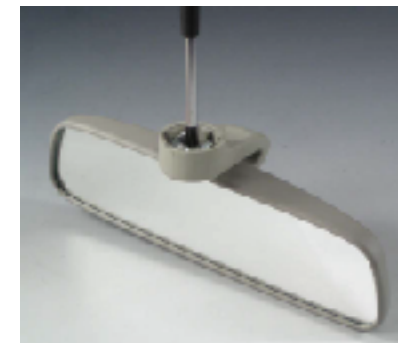
**注意**  
このビスを緩め過ぎると  
中のナットが脱落し、ボ  
ールジョイントが固定出  
来なくなります。



アームを外す場合は、8mm  
のスパナで ナットを押さえ  
アームを左に回転させる様  
にし外します。

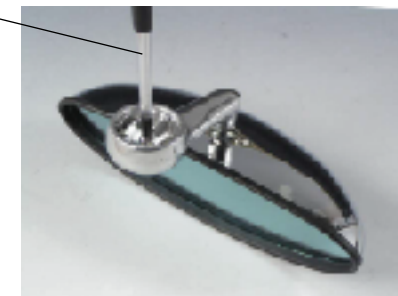
### 取付方法

プラスドライバーで金具を外す



ドライバー

金具をアームに固定



90°回転させながら  
ベースに固定

