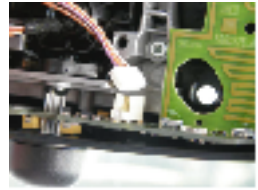
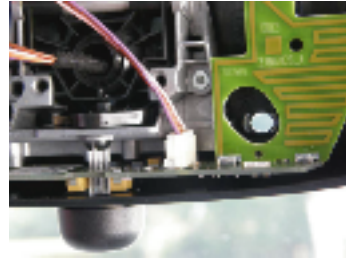


純正ミラーのミラー取付部を下側から
手前に引っ張り、ミラーごと外します



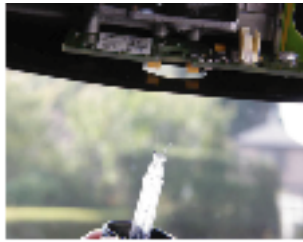
センサーのカプラー
を外します



防眩切り替えレバーの上部を
ハンダゴテで溶かし、バーを
下に引き抜きます



再度純正ミラーを取り
付ける場合は、レバーを
差し込みハンダゴテ
で固定して下さい



純正ミラーのアームを90°回転
させベースからミラーを外します



アームの背中部を左右に
引っ張り分解します



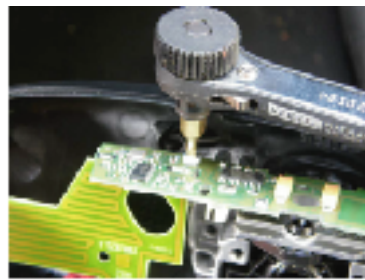
カプラーを横にしセンター
の穴から外に出します



プラスドライバーでネジ
4箇所外します



付属のT-10トルクスレンチで2ヶ所のネジを
外しセンサーの基盤を本体から外します



ベースの横にあるピンを引き、天井部を下に引っ張ります



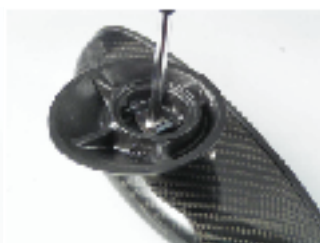
先ほど外したセンサーをカプラーに付け
取付部の穴から天井の中に入れます。
カプラーを左側に押し込み、内張りが浮かない
様に調整し、ピンを押し内張りを固定します



付属のレンチで純正ミラー
から取付金具を外します



付属のビスで金具を
アームに固定します



純正ミラーを外した時と逆の
要領で、アームを90°回転
させベースに固定します

