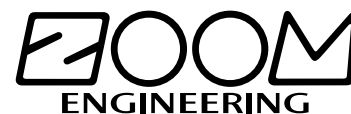


モナコ&エアロルームミラー 取付説明書



株式会社 ズーム エンジニアリング
〒192-0371 東京都八王子市南陽台2-31-2
TEL 042-670-8555
FAX 042-670-8666
Home Page: <http://www.zoom-eng.com/>
E-mail : zoom@zoom-eng.com

<汎用タイプ H - 3>

この度はお買い上げ頂きありがとうございます。
本製品は、下記の手順にて取り付けてください。

取付方法

まずミラー取り付け位置を決めます。
アーム裏面の両面テープ剥離紙を付けた状態でフロントウインドーに当て、取り付け位置を決めてください。
取り付け位置が決まりましたら、ガラス面をアルコールや中性洗剤等でよく脱脂して下さい
もう一度ミラーを取り付け部に当て、マスキングテープ等で位置決めをします。この時アームが斜めにならない様に注意して下さい。
アーム裏面の剥離紙を剥がし、まず下側から付け、中になるべく空気が入らない様に注意しながら全体を貼り付けて下さい。両面テープ部を充分押し付け、しっかり固定して下さい。(8mmのスパナをお持ちの方は、アームを本体から外しアーム単品で取り付けると作業が容易に行えます)
ミラーの硬さ調整は、付属のレンチで上部のビスを回し、ボールジョイントの動きを調整します。
取り付け終了後、走行前に後方確認がしっかりできる様にミラーの角度を調整して下さい。

注意

取付の際、湿気がありますと両面テープの性能が落ち、剥がれ落ちる危険性があります。雨の日や夜の作業は避け、天気の良い日中に取り付けを行ってください。
やもうえず上記の時に取り付けの場合は、取付面をドライヤー等で充分乾燥させながら作業を行ってください。

付属部品

部品名	数量
ミラー本体	1
レンチ 2.5mm	1

取付方法

取り付け位置を確認



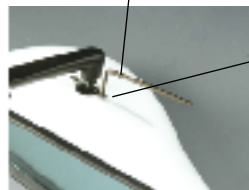
マスキングテープ等で位置決めをする



両面テープとガラスの間に空気が入らない様に注意しアームを固定



ミラー回転の固さは、上面2本のビスを付属のレンチで回して調整します。



注意
このビスを緩め過ぎると中のナットが脱落し、ボールジョイントが固定出来なくなります。



アームを外す場合は、8mmのスパナでナットを押さえアームを左に回転させる様にして外します。

