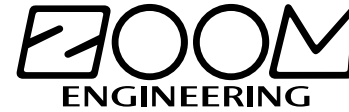


モナコ & エアロルームミラー 取付説明書



株式会社 ズーム エンジニアリング
〒192-0371 東京都八王子市南陽台2-31-2
TEL 042-670-8555
FAX 042-670-8666
Home Page: <http://www.zoom-eng.com/>
E-mail: zoom@zoom-eng.com

<ガラス固定タイプ G-5 エリーゼ初期>

この度はお買い上げ頂きありがとうございます。
本製品は、下記の手順にて取り付けてください。

取外方法

- ①付属のレンチを使用し純正ルームミラーを固定しているビスを緩め、アームを上引き抜きます。

取付方法

- ②フロントウィンドーに残ったベースに、上側からアーム裏側の金具を差し込むようにしながらスライドさせ取り付けます。
- ③位置を確認し、付属のレンチ(3mm)でボルトを締め固定します。

注意

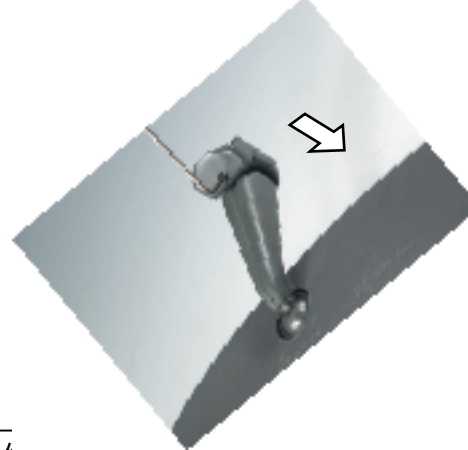
取り付け終了後、走行前に後方確認がしっかりできる様ミラーの角度を調整して下さい。

●付属部品

部品名	数量
ミラー本体	1
レンチ3mm	1
レンチ2.5mm	1
レンチ2mm	1

取外方法

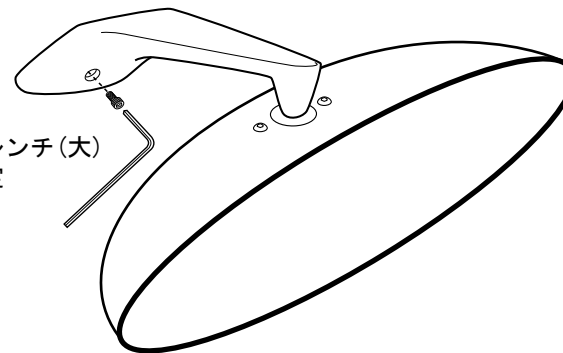
- ①2mmのレンチでビスを緩めアームを外します



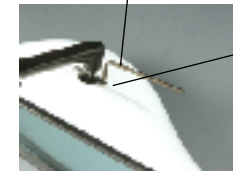
取付方法

- ④下側へ、スライドさせベースにセットします。

- ⑤六角レンチ(大)で固定



※ミラー回転の固さは、上面2本のビスを付属のレンチで回して調整します。



注意
このビスを緩めすぎると中のナットが脱落し、ボールジョイントが固定出来なくなります。



アームを外す場合は、8mmのスパナでナットを押さえアームを左に回転させる様にし外します。