

# モナコ&エアロルームミラー 取付説明書



株式会社 ズーム エンジニアリング  
〒192-0371 東京都八王子市南陽台2-31-2  
TEL 042-670-8555  
FAX 042-670-8666  
Home Page: <http://www.zoom-eng.com/>  
E-mail: [zoom@zoom-eng.com](mailto:zoom@zoom-eng.com)

< R - 8 BMWミニ >

この度はお買い上げ頂きありがとうございます。  
本製品は、下記の手順にて取り付けてください。

## 取外方法

純正ルームミラーの取付部を右方向に90°回転させて  
ベースから取り外します。

## 取付方法

付属のトルクスレンチを使用し、純正ミラーから固定  
金具を取り外します。  
外した金具を付属のビスを使用し、アームに固定します。  
取外しと逆の要領で、アームを90°回転させベースに  
固定します。

## 注意

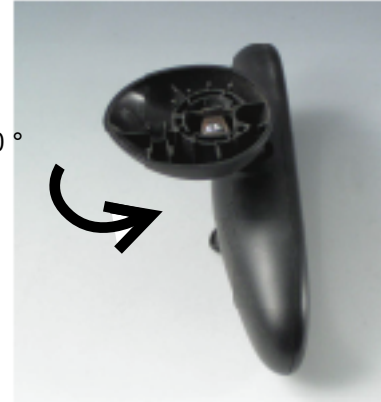
センサー付ミラーの場合、別紙の説明書により防眩レバー  
を外しますが、純正ルームミラーを再度取り付ける時は防  
眩レバーを差し込み上部をハンダゴテ等で固定して下さい。  
取り付け終了後、走行前に後方確認がしっかり出来る様  
ミラーの角度を調整して下さい。

## 付属部品

部品名	数量
ミラー本体	1
トラスネジ M4 × 12	1
トルクスレンチ T-20	1
トルクスレンチ T-10	1
レンチ 2.5 mm	1

## 取外方法

本体を90°  
回転



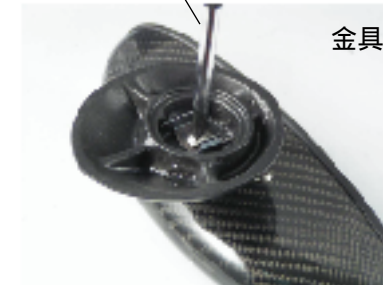
## 取付方法

付属のレンチで金具を外す



ドライバー

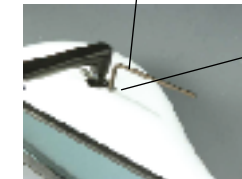
金具をアームに固定



90°回転させながら  
ベースに固定



ミラー回転の固さは、上面2本のビスを  
付属のレンチで回して調整します。



**注意**  
このビスを緩め過ぎると  
中のナットが脱落し、ボ  
ールジョイントが固定出  
来なくなります。



アームを外す場合は、8mm  
のスパナで ナットを押さえ  
アームを左に回転させる様  
にし外します。