

# ルームミラー取付説明書

< G9アーム用 >

株式会社 ズーム エンジニアリング  
 〒192-0371 東京都八王子市南陽台2-31-2  
 TEL; 042-670-8555 FAX; 042-670-8666  
 http://zoom-eng.com  
 E-Mail; zoom@zoom-eng.com

2012'03/21 改訂



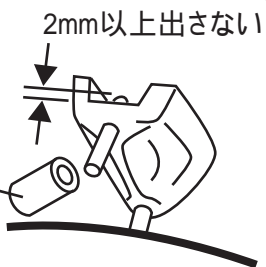
この度はお買い上げ頂きありがとうございます。本製品は、下記の手順を参考に作業して下さい。  
 アームに無理な力が加わると、フロントガラスを破損したり、部品などがはずれる事が有りますのでご注意下さい。  
 ミラー面は非常にデリケートです。お手入には充分注意して下さい。 ボディ本体もケミカル用品でのお手入は変形や劣化の要因となります。

部品名	数量
ミラーボディ本体	1
アーム (通常ボディに装着済)	1
レンチ (2.5mm)	1
レンチ (2mm)	1
プラ板 (取外し専用工具 t3x20角)	1

## 装着前に...

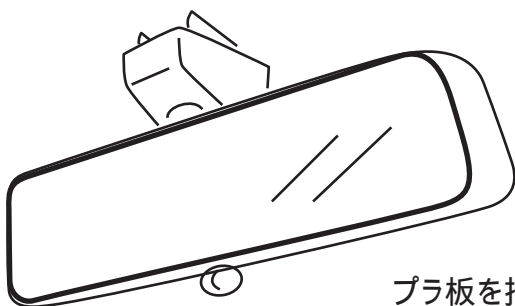
ネジは装着してから  
閉めこんで下さい。

【梱包用】  
保護チューブ  
はずす



## G9アーム型 【GM社製ミラーが逆さ装着のタイプ】

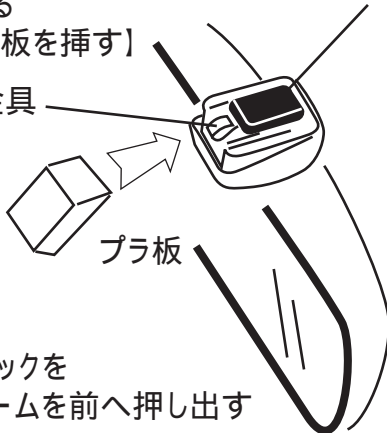
付属のプラ板を利用して  
アームのプラスチックカバーを  
下にずらしませう



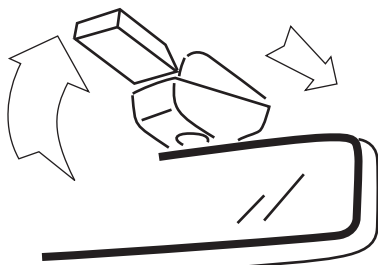
純正のベース部品  
爪を押下げる  
【付属のプラ板を挿す】

爪金具

プラ板

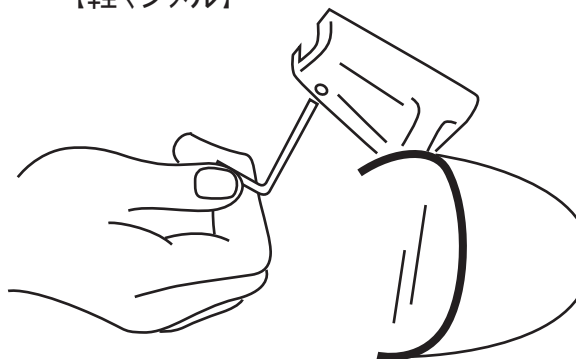


プラ板を挿し、爪ロックを  
持ち上げながらアームを前へ押し出す  
【軽く、少しずつ】



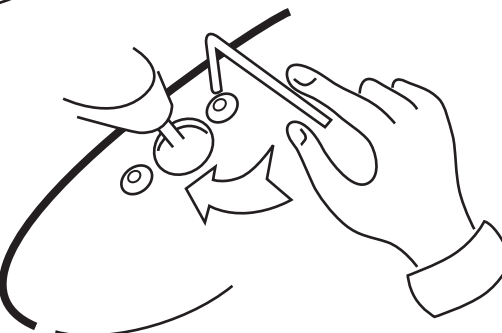
ミラーを前にスライドすると外れます

レンチでロックする  
【軽くシメル】



ガタツキが無い程度にシメル。  
シメ過ぎは金具が変形します

ボールジョイントの固さは  
2箇所をネジを締めて調整



**注意**

ミラー本体にナットが組んであります。  
ゆるめ過ぎに注意して下さい。

純正のベース (駒)に  
下からスライド装着する

