

モナコ&エアロルームミラー 取付説明書

<ガラス固定タイプ G - 20 マツダ・センサー付>



株式会社 ズーム エンジニアリング
〒192-0371 東京都八王子市南陽台2-31-2
TEL 042-670-8555
FAX 042-670-8666
Home Page: <http://www.zoom-eng.com/>
E-mail: zoom@zoom-eng.com

この度はお買い上げ頂きありがとうございます。
本製品は、下記の手順にて取り付けてください。

取外方法

ルームミラーのベースカバー下側溝部をマイナスドライバーで押し、中央のツメを左右に広げるようにして、カバーをベースから外します。
別紙の説明書に従いレインセンサーを外して下さい。
(コネクターは外さないで下さい)
ミラーベース部にアームが強く挿入されていますので、右図のように後ろの切り欠き部分から付属のツールでスプリングを押しながらロックを外し純正ミラーを上引き抜いて下さい。

取付方法

仮止めしてあるアームAとBを付属のレンチ(4mm)で分解します。
フロントウィンドーに残っているベースに、上側からアームBを裏側の金具を差し込む様にしてスライドさせセットし、付属のレンチ(3mm)を使用し固定します。
アームAをアームBに、 で外したビスを使用し付属のレンチ(4mm)で固定します。
で外したカバーを左右から差し込む様にしてツメの部分を組み付け固定します。

注意

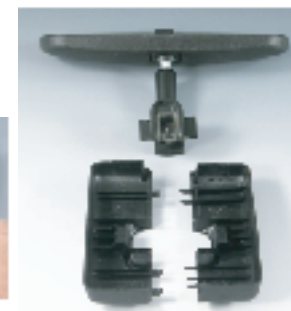
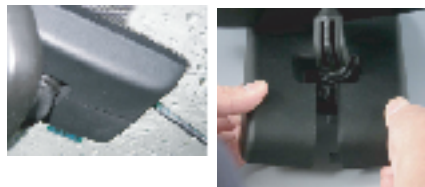
取り付け終了後、走行前に後方確認がしっかりできる様ミラーの角度を調整して下さい。

付属部品

部品名	数量
ミラー本体	1
レンチ4mm	1
レンチ3mm	1
レンチ2.5mm	1
L型ツール	1

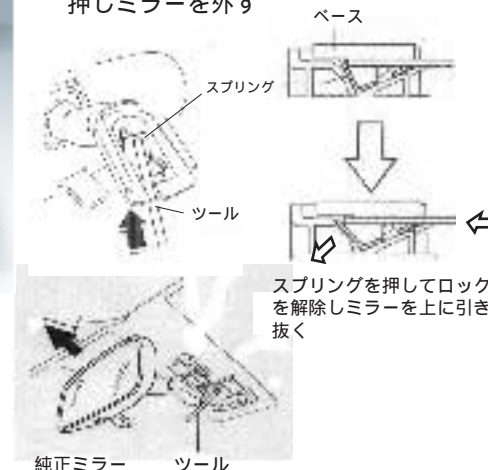
取外方法

ケースに傷が付かない様に注意しながらドライバーを使用し分解します



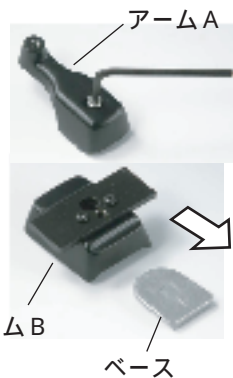
3カ所のツメで固定されている

後ろ側からツールで内側のスプリングを押しミラーを外す



取付方法

アームAとBを分解



カバーを左右から差し込み取り付けます



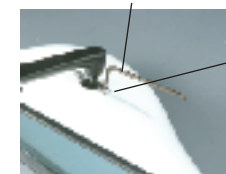
アームBをベースに差し込みレンチで固定



アームAをアームBに固定



ミラー回転の固さは、上面2本のビスを付属のレンチで回して調整します。



注意
このビスを緩め過ぎると中のナットが脱落し、ボールジョイントが固定出来なくなります。



アームを外す場合は、8mmのスパナでナットを押さえ、アームを左に回転させる様に外します。